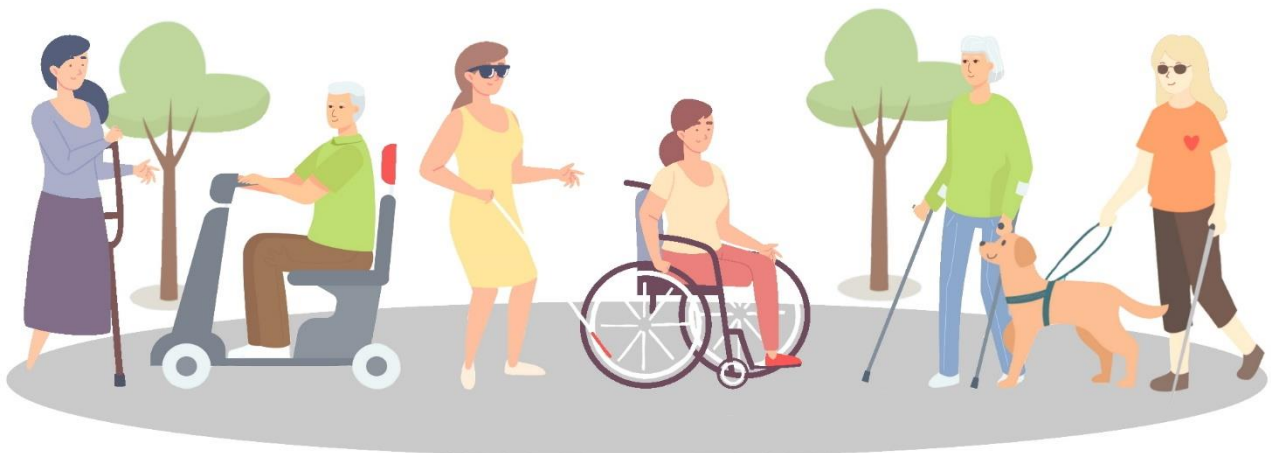


HYVISOHJEET

Ohje vammaispalvelun sähköisten lomakkeiden käyttöön

Omaishoidon sijaishoito



<https://www.hyvis.fi/>

Valitse Päijät-Häme

TAI

<https://www.phhyky.fi>

Etusivulta ”Sähköinen ajanvaraus, asiointi ja lomakkeet”

Klikkaa ”KIRJAUDU ASIOINTIPALVELUUN”

The screenshot shows the website interface for Päijät-Häme. At the top, there is a navigation bar with the logo and the text 'Päijät-Häme'. Below the logo, there is a button labeled 'KIRJAUDU ASIOINTIPALVELUUN' with a blue arrow pointing to it. The navigation menu includes 'Etusivu', 'Sähköinen asiointi', 'Kysy neuvoa', 'Palvelupyynnö', 'Info', and 'Palaute'. The main content area is titled 'Terveys- ja sosiaalihuollon sähköiset palvelut'. It contains an 'INFO' section with text about the 'Omaolon seksitautiepäilyn oirearvio' and 'Sosiaalihuollon ohjaukseen ja neuvuntaan Polku'. Below this, there are sections for 'Varaa aikoja' and 'Siirry ajanvarauspalveluun:' with various links to booking services.

hyvis.fi/fi/web/pajjat-hame/sahkoinen-asiointi

Päijät-Häme

Etusivu Sähköinen asiointi Kysy neuvoa Palvelupyynnö Info Palaute

Päijät-Häme > Sähköinen asiointi

Päijät-Häme

Etusivu

Sähköinen asiointi

Liity etävastaanottoon

Kanta ja Kela

eServices

Tee oirearvio

Kysy neuvoa

Palvelupyynnö

Info

Palaute

Testaa oireesi koronaviruksen varalta omaolo-palvelussa

Epäiletkö koronavirustartuntaa?

ALOITA OMAOLO.FI Omaolo

Terveys- ja sosiaalihuollon sähköiset palvelut

INFO: [Omaolon seksitautiepäilyn oirearvio](#) otettu käyttöön 31.8.2020.

Sosiaalihuollon ohjaukseen ja neuvuntaan Polku ei voi tällä hetkellä varata sähköisesti aikaa koronatilanteen vuoksi.

Synnytysoireyhtymäryhmät on peruttu valkeutuneen koronatilanteen vuoksi toistaiseksi.

Ajalla 21.6.-15.8.2021 PHHYKY:n lastenneuvola-ajat eivät ole sähköisesti varattavissa neuvoloiden kesäsulun ja toiminnan supistamisen vuoksi. Voit tiedustella mahdollisia vapaita aikoja kesäsulun ajalle puhelimitse numerosta 044-4163103 arkin klo 8-13.

Varaa aikoja

Kirjautumalla ajanvarauspalveluun voit:

- varata, siirtää tai perua aikoja
- siirtää, perua ja tarkistaa puolesta-asioinnin kautta alle 10-vuotiaiden huollettavasi varatut ajat

[Lue lisää](#)

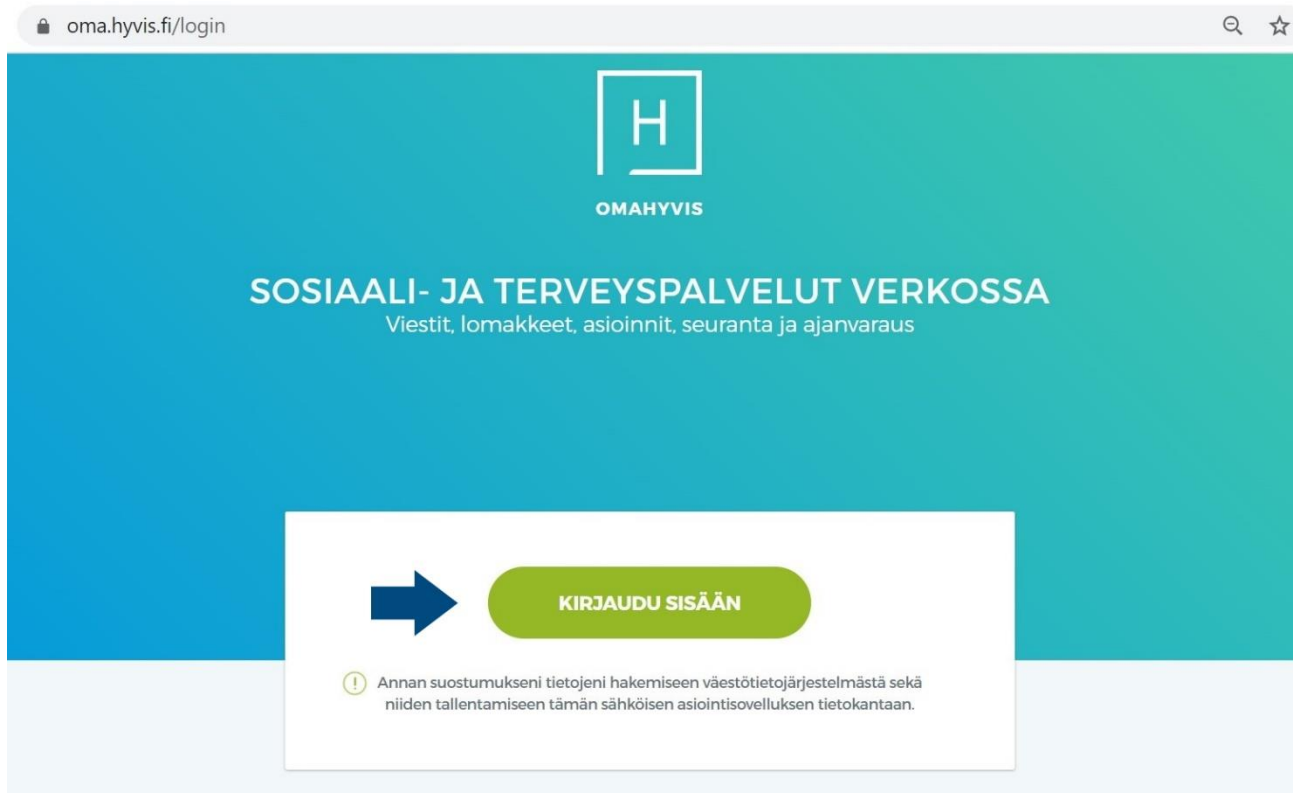
Laboratorion ajanvaraus ei vaadi kirjautumista palveluun. Laboratorion ajanvaraus:

- Sähköisesti osoitteessa fimlab.vihta.com
- Puhelimitse 010 808 515 ma-pe 7 - 18

Siirry ajanvarauspalveluun:

- [Laboratorion ajanvaraus Fimlab/Vihta](#)
- [Opiskelijoiden Influenssarokotukset](#)
- [Ehkäisyneuvola - Lahti](#)
- [Lastenneuvola PHHYKY \(ei Systmä, ei Heinola\)](#)
- [Lastenneuvola - Heinola](#)
- [Lääkärin Ajanvaraus - Asikkala](#)

Kirjaudu sisään tunnistautumisvaiheeseen



Valitse oma tunnistautumistapasi ja etene ohjeiden mukaan

Hyvikseen on kirjaututtava palkkionsaajan tiedoilla

Palvelun käyttöehdot ja käyttäjän perustiedot näkyvät vain ensimmäisellä kirjautumiskerralla.

Täytä perustiedot ja ”Jatka palveluun”

Klikkaa ”Aloita asiointi”

Klikkaa ” Sosiaalihuollon raportit/kartoitukset/esitiedot”

The screenshot shows a web browser window with the URL oma.hyvis.fi/group/paijat-hame/aloita-asiointi#/. The navigation bar includes links for Etusivu, Viestit, Ajanvaraus, Aloita asiointi (highlighted), Lomakkeeni, Reumaseuranta, Siirry Omakantaan, Siirry Omaoloon, and Ohjeet. Below the navigation bar, the page title is 'Aloita asiointi'. The main content area is titled 'Päijät-Hämeen sähköiset asiointipalvelut' and contains a grid of service options. A blue arrow points to the option 'Sosiaalihuollon raportit/kartoitukset/esitiedot'.

Päijät-Hämeen sähköiset asiointipalvelut

Aloita valitsemalla haluamasi palvelu alla olevasta valikosta. Ajanvarauspalvelut ja viestit löydät yläreunan välilehdiltä. Keskeneräiset lomakkeesi löydät Lomakkeeni-välilehdeltä.

Terveystieteiden yhteydenotot/rokoketopyynnöt/testit	Terveystieteiden esitiedot	Neuvolan esitiedot ja kyselyt
Psykiatrian esitiedot ja kyselyt	Sosiaalihuollon maksut/palkkiot/korvaukset	Sosiaalihuollon raportit/kartoitukset/esitiedot
Lokitietopyyntö		

**Klikkaa ”Omaishoidon sijaishoidon käynti-
kertailmoitus alle 65v”**

**Näet yhteenvedon valitun lomakkeen tie-
doista → ”Täytä lomake”**

**Täytä lomakkeen kaikki pakolliset tiedot (*)
Lähetä lomake**