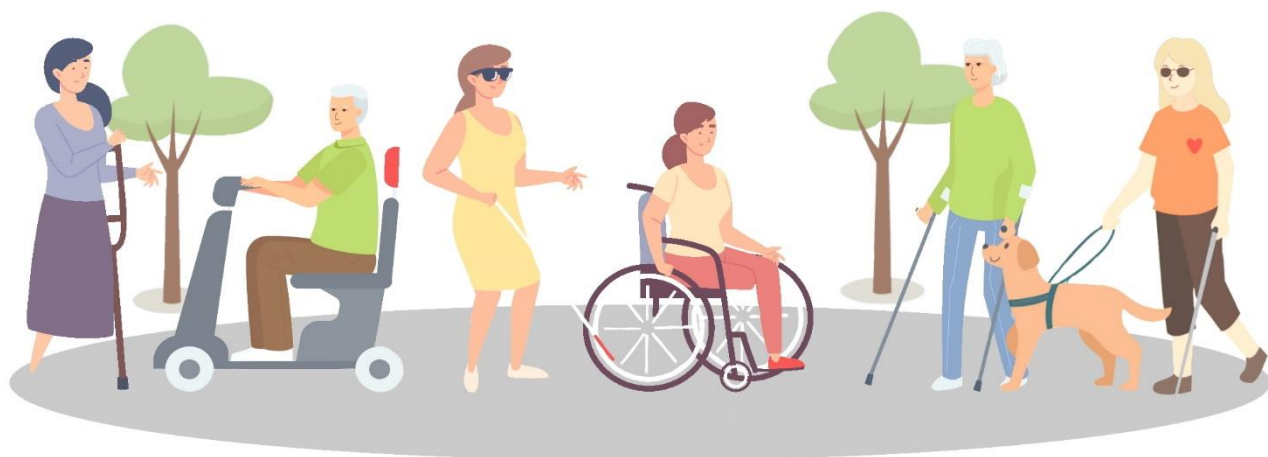


HYVISOHJEET

Ohje vammaispalvelun sähköisten lomakkeiden käyttöön

Lyhytaikainen perhehoito



<https://www.hyvis.fi/>

Valitse Päijät-Häme

TAI

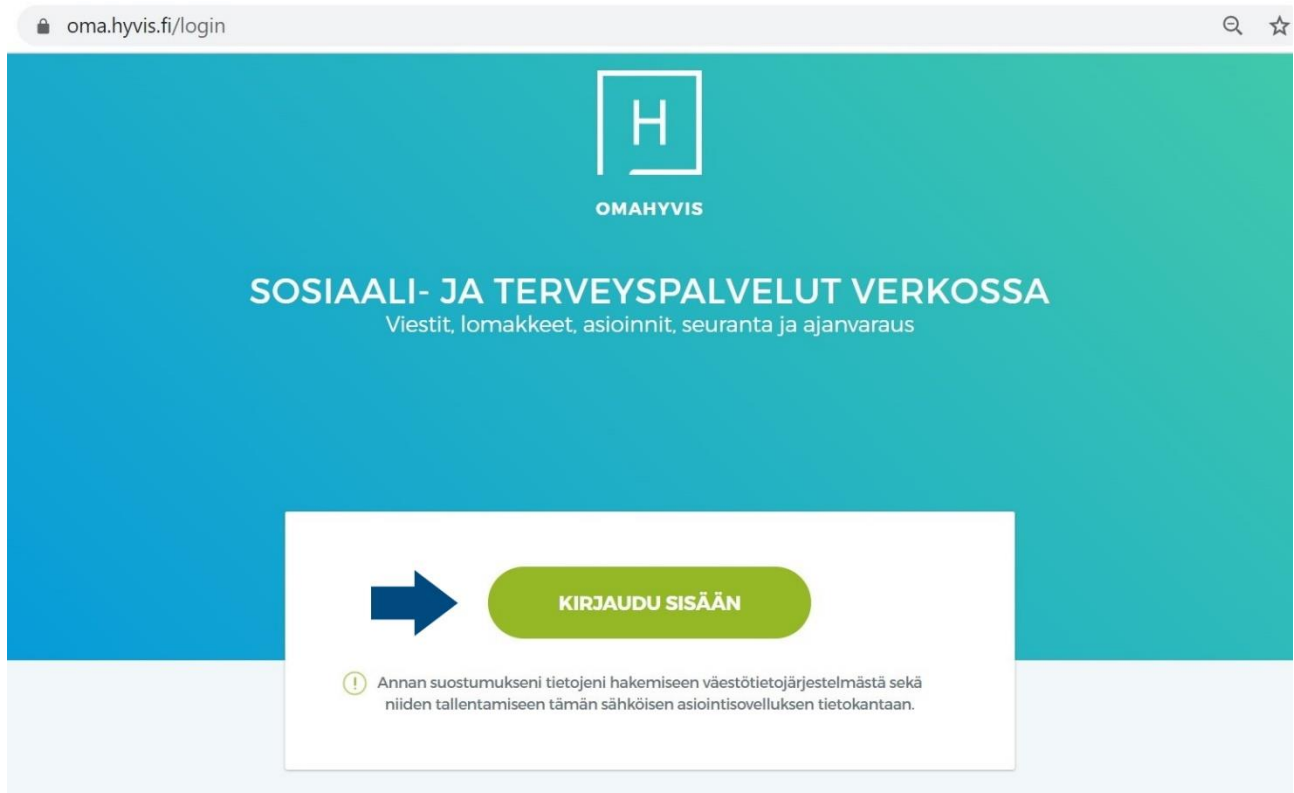
<https://www.phhyky.fi>

Etusivulta ”Sähköinen ajanvaraus, asiointi ja lomakkeet”

Klikkaa ”KIRJAUDU ASIOINTIPALVELUUN”

The screenshot shows the website interface for Päijät-Häme. At the top, there is a navigation bar with the logo and the text 'Päijät-Häme'. Below the logo, there is a button labeled 'KIRJAUDU ASIOINTIPALVELUUN' with a blue arrow pointing to it. The navigation menu includes 'Etusivu', 'Sähköinen asiointi', 'Kysy neuvoa', 'Palvelupyynnö', 'Info', and 'Palaute'. The main content area is titled 'Terveys- ja sosiaalihuollon sähköiset palvelut'. It contains an 'INFO' section with text about the 'Omaolon seksitautiepäilyn oirearvio' and 'Sosiaalihuollon ohjaukseen ja neuvuntaan Polku'. Below this, there are sections for 'Varaa aikoja' and 'Siirry ajanvarauspalveluun:'. The 'Varaa aikoja' section lists conditions for booking and provides a list of services with links. The 'Siirry ajanvarauspalveluun:' section lists various services with links, including 'Laboratorion ajanvaraus Fimlab/Vihta', 'Opiskelijoiden Influenssarokotukset', 'Ehkäisyneuvola - Lahti', 'Lastenneuvola PHHYKY (ei Sysmä, ei Heinola)', 'Lastenneuvola - Heinola', and 'Lääkärin Ajanvaraus - Asikkala'. At the bottom left, there is a banner for 'Epäiletkö koronavirustartuntaa?' with the 'Omaolo' logo.

Kirjaudu sisään tunnistautumisvaiheeseen



Valitse oma tunnistautumistapasi ja etene ohjeiden mukaan

Hyvikseen on kirjaututtava palkkionsaajan tiedoilla

Palvelun käyttöehdot ja käyttäjän perustiedot näkyvät vain ensimmäisellä kirjautumiskerralla.

Täytä perustiedot ja ”Jatka palveluun”

Klikkaa ”Aloita asiointi”

Klikkaa ”Sosiaalihuollon raportit/kartoitukset/esitiedot”

oma.hyvis.fi/group/paijat-hame/aloita-asiointi#/
Etusivu Viestit Ajanvaraus **Aloita asiointi** Lomakkeeni Reumaseuranta Siirry Omakantaan Siirry Omaoloon Ohjeet
Palaute

Aloita asiointi

Päijät-Hämeen sähköiset asiointipalvelut

Aloita valitsemalla haluamasi palvelu alla olevasta valikosta. Ajanvarauspalvelut ja viestit löydät yläreunan välilehdiltä. Keskenäiset lomakkeesi löydät Lomakkeeni-välilehdeltä.

Terveysthuollon yhteydenotot/rokotepyyntö/testit

Terveysthuollon esitiedot

Neuvolan esitiedot ja kyselyt

Psykiatrian esitiedot ja kyselyt

Sosiaalihuollon maksut/palkkiot/korvaukset

Sosiaalihuollon raportit/kartoitukset/esitiedot

Lokitietopyyntö

Klikkaa ”Vammaispalvelun perhehoidon käyntikertailmoitus”

Näet yhteenvedon valitun lomakkeen tiedoista → ”Täytä lomake”

**Täytä lomakkeen kaikki pakolliset tiedot (*)
Lähetä lomake**